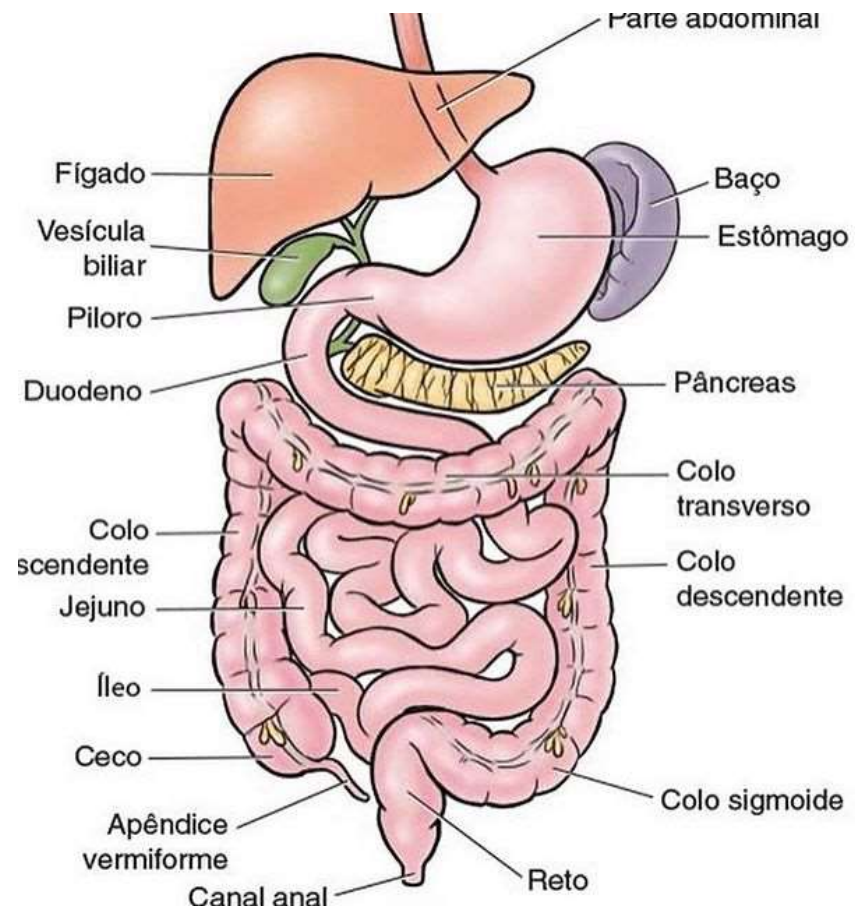


BAÇO/PÂNCREAS

- O Baço e pâncreas, na MTC são estruturas distintas, mas que energeticamente executam a mesma função;
- Juntamente com o Estômago, que completa a relação órgão víscera.



Meridiano do Baço e Pâncreas

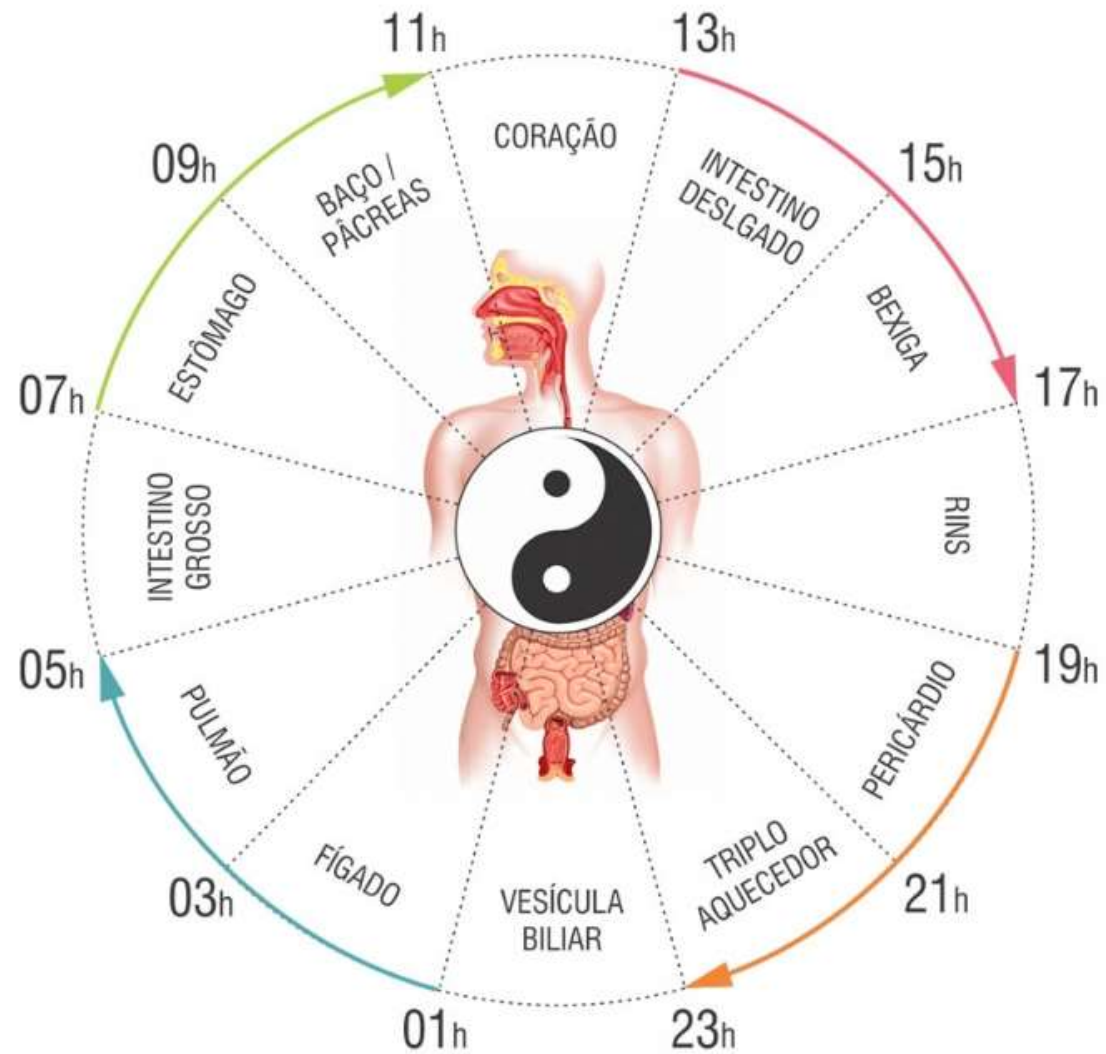


BAÇO/PÂNCREAS

- Elemento: Terra;
- Horário: 9:00 às 11:00;
- Estação: 5ª Estação;
- YIN;
- Entidade visceral: YI



RELÓGIO BIOLÓGICO

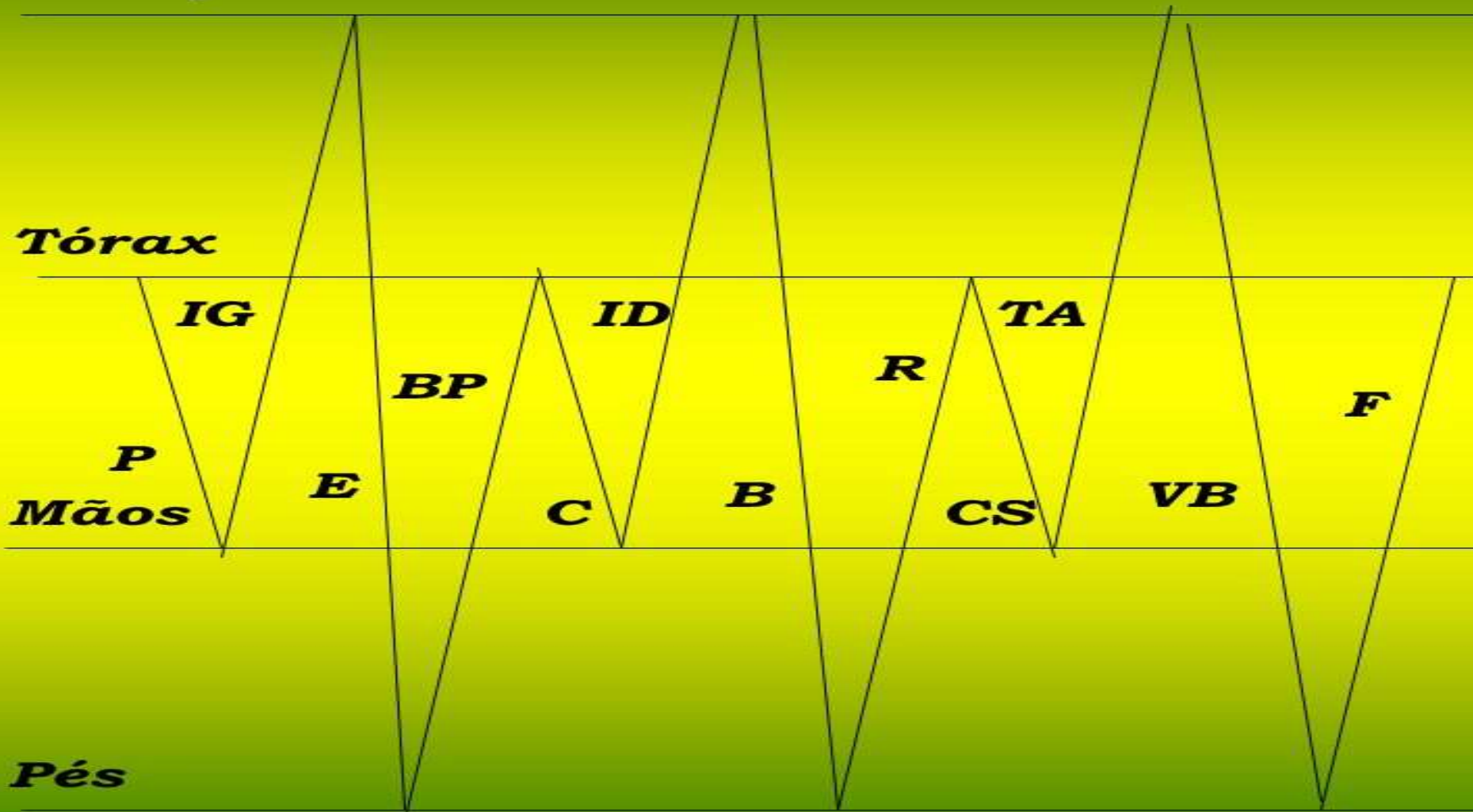


MARÉ ENERGÉTICA

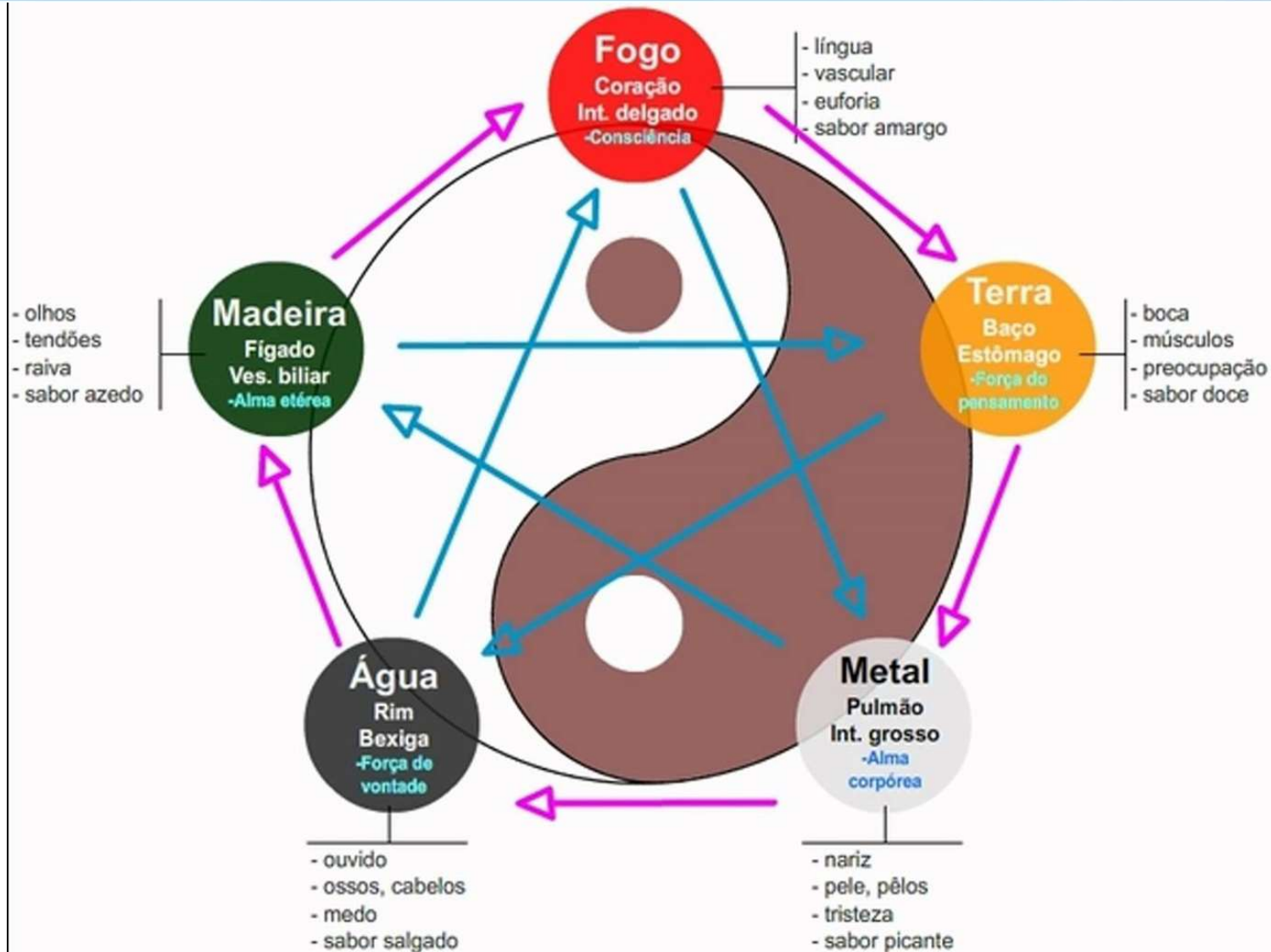
Cabeça

Tórax

Pés



PENTAGRAMA



MADEIRA	FOGO	TERRA	METAL	ÁGUA
Fígado	Coração Pericárdio	Baço Pâncreas	Pulmão	Rins
Ves. Biliar	I. Delgado TA	Estômago	I. Grosso	Bexiga
Vento	Calor	Umidade	Secura	Frio
Primavera	Verão	5ª Estação	Outono	Inverno
Olhos	Língua	Boca	Nariz	Ouvido
Tendões	Vasos	Músculos	Pele/Pêlos	Ossos
Raiva	Alegria	Preocupação	Pesar	Medo
Gritar	Rir	Cantar	Suspirar	Gemer
Ácido	Amargo	Doce	Picante	Salgado
Germinação	Desenvolvimento	Transformação	Amadurecimento	Armazenamento

SIMBOLISMO



Prover alimentos aos outros, preocupação com os outros, a ligação da dependência com os filhos, de prover os alimentos aos outros, sentimento de preocupação e cuidado, podem desviar a atenção de si mesmo para cuidar dos outros





COMPORTAMENTO

VOCÊ É INTROVERTIDA OU EXTROVERTIDA?

O terra é introvertido, reservado, detalhista, organizado, passivo, pensativo(vive no mundo das idéias), carinhoso, crítico e racional, advinham as necessidades dos outros, ficam ressentidos quando doam amor e não são correspondidos.

EMOCIONAL

Do ponto de vista emocional, o que afeta a energia do BP são:

- Preocupações,
- Ideias fixas,
- Obsessões,
- Tudo o que usar demais o pensamento e a reflexão.

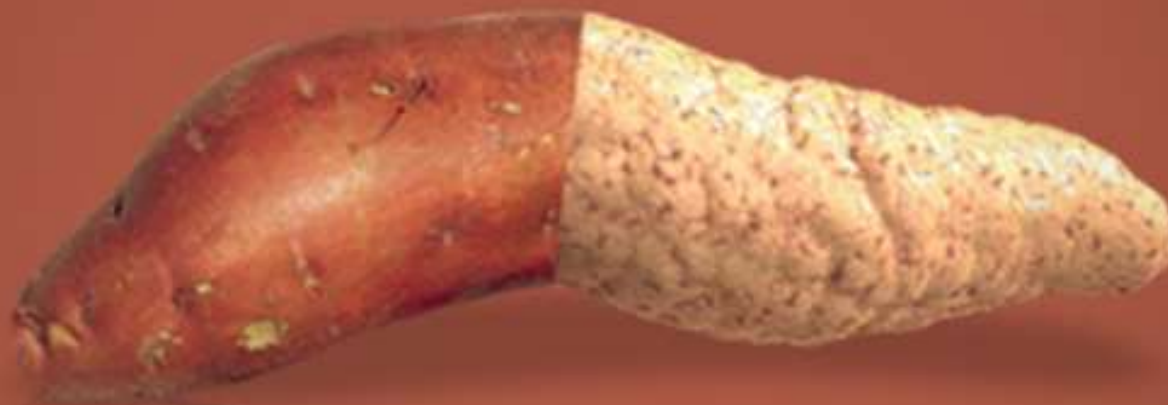
A diminuição da memória também pode ocorrer nas patologias associadas ao baço-pâncreas;

Isto a nível prático podemos ver nas doenças mais comumente associadas ao BP que são o diabetes e as obesidades.



ALIMENTOS BENÉFICOS

BATATA DOCE



PÂNCREAS



Os Benefícios da Batata Doce.



- 1** Baixo índice glicêmico;
- 2** Ajuda a controlar a diabetes;
- 3** Auxilia no emagrecimento;
- 4** Reduz o colesterol;
- 5** Regula a pressão arterial;
- 6** Fortalece o sistema imunológico;
- 7** Fonte de ferro, cálcio, vitamina A, C e E;
- 8** Fonte de carboidrato;
- 9** Auxilia na formação de colágeno;
- 10** Ajuda a prevenir anemia.

 /revistabemviversp



DIETÉTICA PARA ELEMENTO TERRA

Alimentos cozidos aquecidos, que tonificam o Baço:

- Berinjela, arroz, batata, frango, feijão, carne de vaca, pão, aipim, inhame;

Deverá ser evitado:

- Frituras, chocolate, leite e derivados, bebidas alcóolicas, refrigerantes, doces em geral, sorvetes, maioneses, molhos, cremes, farináceos;
- Ambientes úmidos e frios são fatores desequilibrantes.



TERRA: BAÇO/PÂNCREAS E O INTELECTO

- Dos 5 “Espíritos”, o Baço/Pâncreas abriga o intelecto (YI), o aspecto da psique responsável pelo pensamento, concentração, estudo e memorização.
- Assim como os órgãos do elemento Terra supervisionam a digestão dos alimentos, o Intelecto relaciona-se com a absorção e análise das ideias e das informações.



- O **BAÇO-PÂNCREAS** assegura o **“TRANSPORTE/TRANSFORMAÇÃO** das matérias nutritivas, “faz subir o que é puro”.
- A ação digestiva comum ao Estômago e ao Baço/pâncreas permite a este último extrair a essência (fonte de produção e transformação do QI e do sangue) dos alimentos que ele distribuirá para ser a base do crescimento do corpo.



CARACTERÍSTICAS GERAIS

- O meridiano do BP é um meridiano bilateral de energia **centrípeta**, abrange **21** pontos.
- É um meridiano principal de energização, órgãos yin é acoplado ao meridiano do Estômago (víscera yang).
- Horário de circulação máxima (maré energética é entre 9:00 e 11:00 horas).



FUNÇÕES

1. TRANSFORMAÇÃO E TRANSPORTE DE ENERGIA

- Recebe e digere os alimentos;
- Extraindo o essencial(QI) juntamente com os fluídos;
- Tendo a missão de mandar este QI para o coração e para o pulmão, para que, daí, ele seja distribuído para todo o organismo.



2- CONTROLE DO SANGUE

- O meridiano do baço/pâncreas tem a função de manter o sangue circulando dentro dos vasos;
-
- Prevenindo contra extravasamento e perdas sanguíneas.



3- DOMÍNIO DOS MÚSCULOS

- Através da função de transporte e transformação, o baço/pâncreas permite uma perfeita nutrição dos músculos, mantendo-os fortes e funcionais.



4. ABERTURA NA BOCA

- Juntos a boca e o meridiano do baço/pâncreas recebem os alimentos, para que ele seja transportado e transformado;
- Quando o QI do baço/pâncreas está em equilíbrio, o apetite é bom, os lábios são vermelhos e lustrosos.

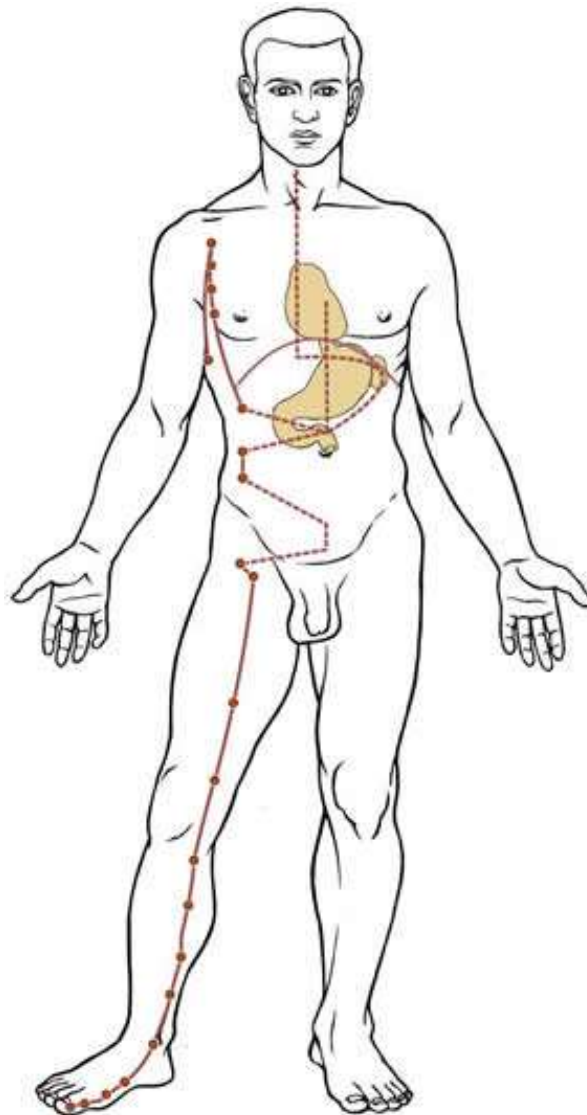


5.MANUTENÇÃO DOS ÓRGÃOS EM SUA POSIÇÃO

- O QI do baço-pâncreas é o responsável pela manutenção dos órgãos em sua posição anatômica e funcional;
- Quando em insuficiência, ocorre ptose de órgãos, ou perda de fluídos como o sangue.



TRAJETO MERIDIANO BAÇO-PÂNCREAS



TRAJETO MERIDIANO

- Um ramo secundário do meridiano do estômago (yang) sai do E41, na prega do tornozelo, indo até o hálux, onde se superficializa e passa a voltar em trajeto ascendente no meridiano yin do membro inferior do BP, que inicia o seu trajeto no bordo medial do hálux próximo ao canto ungueal.
- O meridiano segue pelo bordo do pé, passa anterior ao maléolo medial, pelo bordo posterior da tíbia alcançar a face interna do joelho e pela face interna da coxa, tomando o trajeto mais anterior dos 3 meridianos yin do membro inferior. Chegando ao abdome, divide-se em um ramo profundo e um superficial que se situa lateralmente ao meridiano do estômago, abrindo lateralmente ao atingir o tórax onde passa por fora da linha mamilar, chegando ao segundo espaço intercostal, de onde volta a descer o sétimo espaço sobre a linha axilar anterior.



TRAJETO MERIDIANO

- O ramo profundo penetra no baço, seu órgão correspondente, se ramifica no estômago, cruza o diafragma, conecta-se com o meridiano do coração, sobe do esôfago, até a garganta e termina ao atingir a base da língua.



SINTOMATOLOGIA



Sintomas Principais

- Sintomas gastrointestinais;
- Distensão abdominal;
- Epigastria;
- Dispepsia (sensação de desconforto digestivo);
- Corpo desvitalizado e indolente;
- Vômitos depois de comer;
- Eructações.



SINTOMAS MUSCULARES E ARTICULARES

- Distrofia e fraqueza muscular;
- Articulações dolorosas;
- Dificuldade de eliminar líquidos (edemas).



SINTOMAS PSÍQUICOS

- Dificuldade de concentração;
- Preocupação;
- Depressão;
- Tristeza;
- Tendências a sonhar;
- Insônia;
- Pesadelos;
- Obsessões.



SINTOMAS GERAIS

- DESNUTRIÇÃO;
- PALIDEZ



SINTOMAS DE EXCESSO

- Excesso de forma;
- Articulações dolorosas;
- Edemas;
- Icterícia e febre;
- Constipação;
- Pesadelos;
- Mágoa;
- Obsessões;
- Eructações.



SINTOMAS DE INSUFICIÊNCIA

- Insuficiência de forma;
- Eliminação abundante;
- Distensão do intestino grosso;
- Borborismos;
- Fraqueza e distrofia dos membros;
- Indolência;
- Náuseas;
- Vômitos;
- Indigestão;
- Diarréia;
- Ascite(acúmulo anormal de líquidos abdomen);
- Insônia(acorda facilmente).



SINTOMAS ALTERAÇÕES ENERGÉTICAS

- Dor abdominal;
- Distensão ou sensação de plenitude abdominal;
- Diarréia;
- Digestão incompleta;
- Borborismos;
- Vômitos;
- Anorexia;
- Icterícia;
- Constipação intestinal;
- Astenia.



PONTOS WU SHU

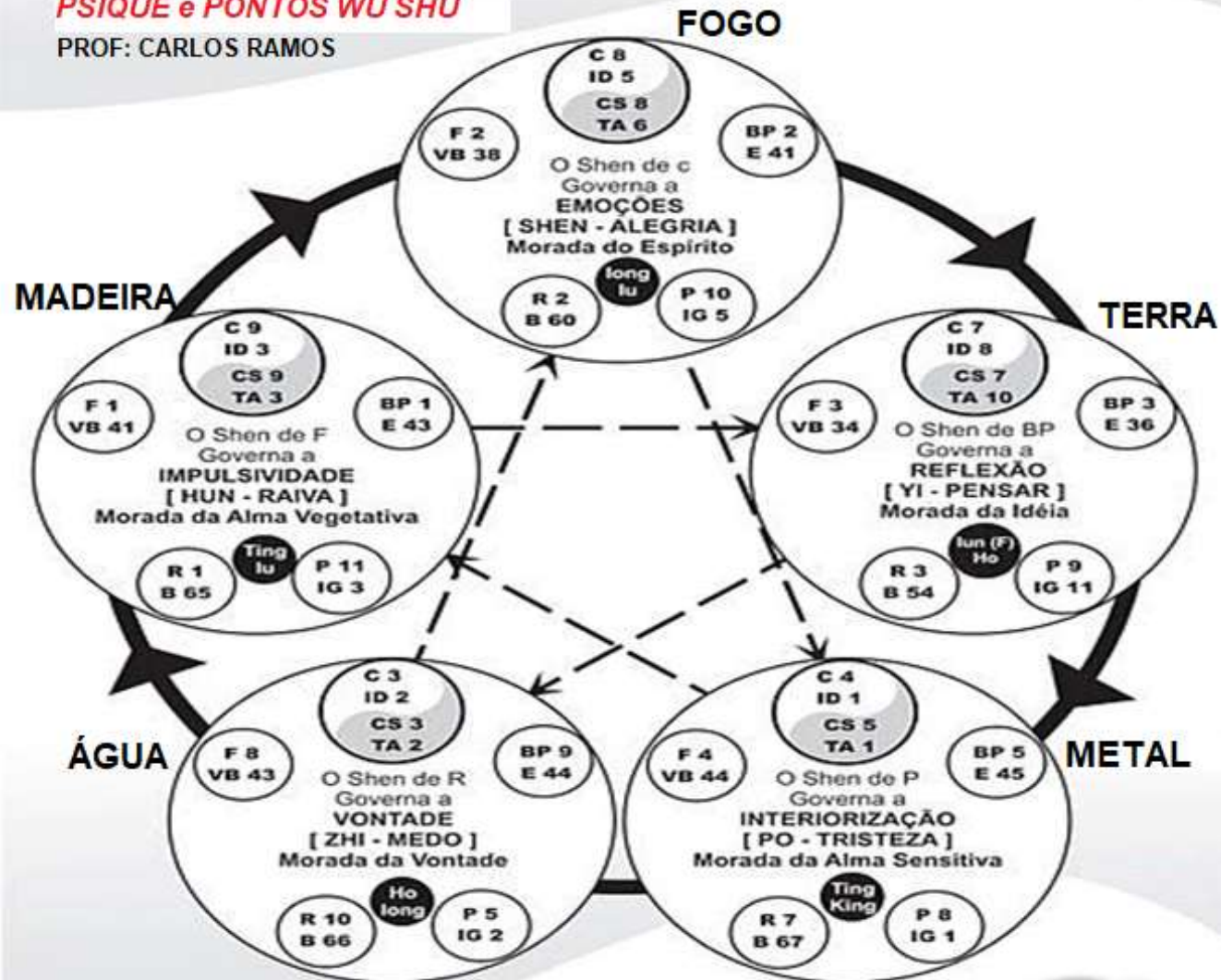
- TSING BP1 (**MADEIRA**)
- IONG BP2 (**FOGO**)
- IU BP3 (FONTE) (**TERRA**)
- KING BP5 (METAL)
- HO BP9 (**ÁGUA**)



PENTAGRAMA

PSIQUÊ e PONTOS WU SHU

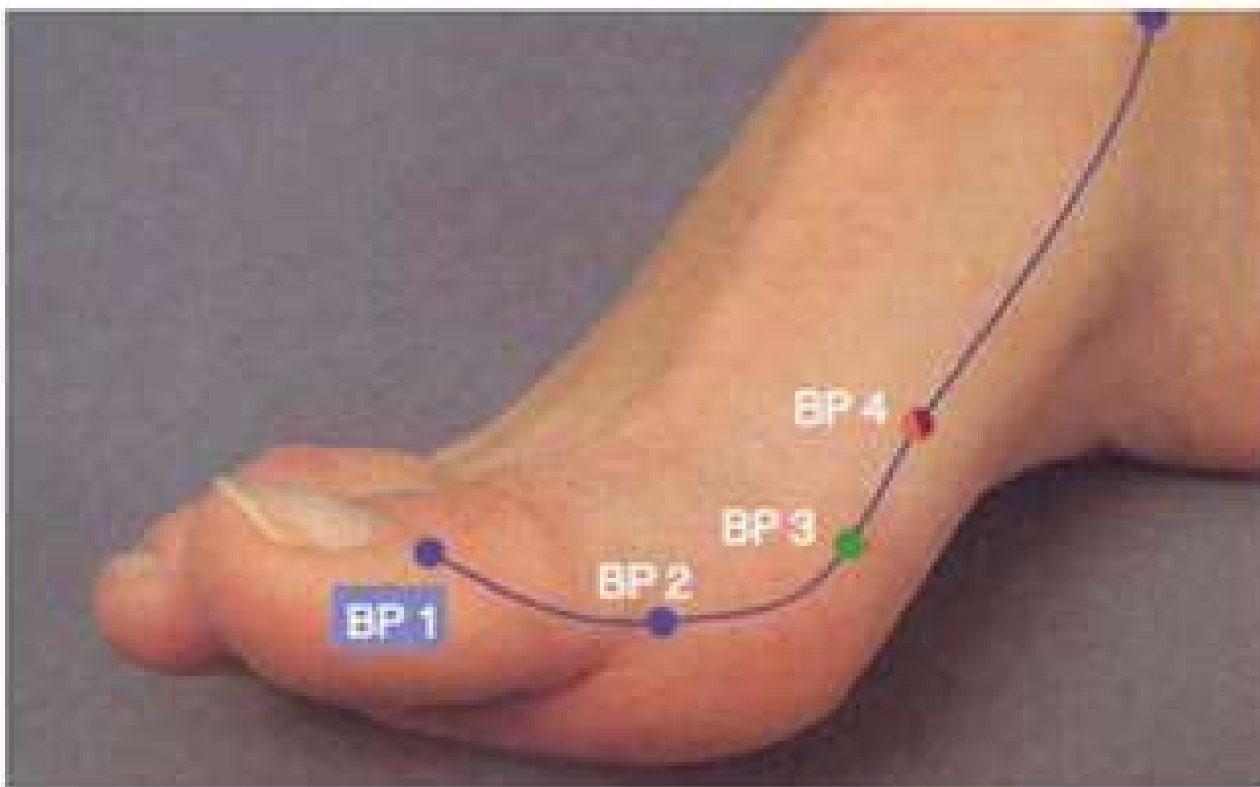
PROF: CARLOS RAMOS



PONTOS MERIDIANO BAÇO-PÂNCREAS



Yinbai (BP1)-BRANCO OCULTO (TSING)



**BP1 - no ângulo ungueal do externo hálux.
Puntura: 0,1 cun perpendicular.**

Localização:
Ângulo ungueal,
lado medial do
hálux (dedão do
pé).



Yinbai (BP1)-BRANCO OCULTO (*TSING*)

Ponto tsing, pertence ao elemento madeira;

Indicação:

- Distensão abdominal,
- Diarreia,
- Menstruação irregular,
- Insônia,
- Distúrbio mental,
- Sonolência,
- Tendências a sonhos,
- Vômito,
- Perda de apetite.

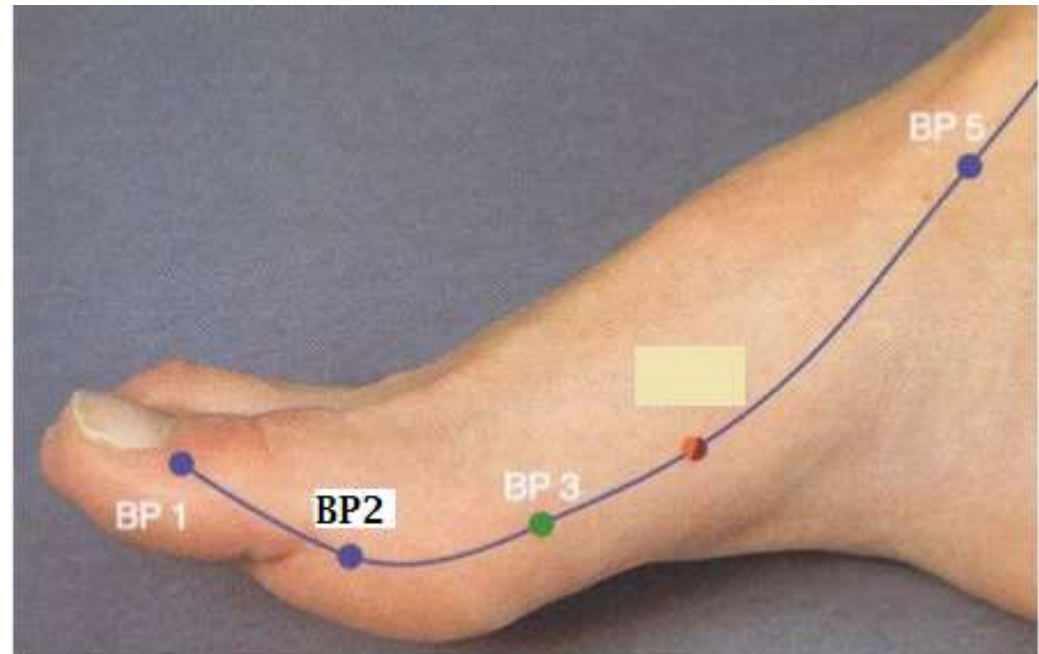


DADU (BP2)-GRANDE CIDADE (PONTO LONG)

- Ponto de tonificação do meridiano;

Localização:

- Lado medial do pé, Antero inferior a articulação do primeiro metatarso falangeal entre pele escura e clara.



DADU (BP2)-GRANDE CIDADE (PONTO LONG)

Indicação:

- Distensão abdominal, gastroenterite, indigestão, constipação,
- Cansaço no corpo,
- Cólica abdominal e lombalgia.

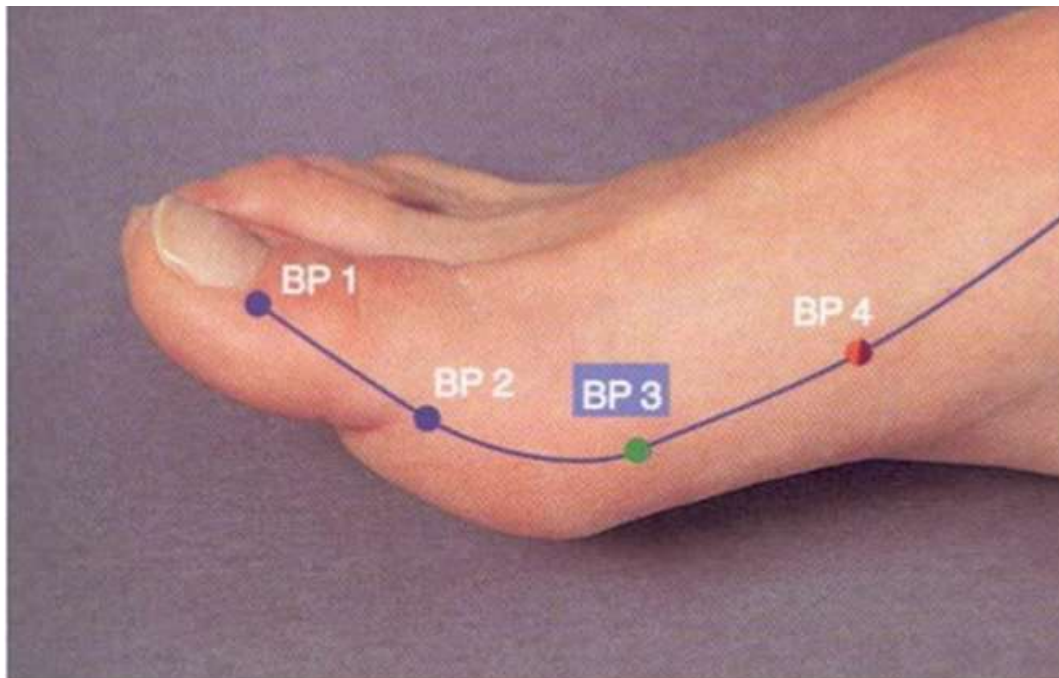
- Este ponto tem ação sobre o desenvolvimento principalmente em crianças;

- É também utilizado para o tratamento de insônia, falta de memória, falta de concentração e melancolia;

- Tem também ação sobre a hipófise, diabetes, aumenta o número de glóbulos brancos.



TAIBAI (BP3) - "GRANDE BRANCO" (IU)



BP3 - na depressão proximal e inferior à primeira articulação metatarsofalangeana, na linha entre a carne branca e a carne vermelha.

Puntura: 0,5-0,8 cun perpendicular.

Ponto fonte do meridiano, ponto dominante, função de transmitir a energia ao meridiano para todos os pontos shu dos meridiano yin.



TAIBAI (BP3) - "GRANDE BRANCO" (IU)

Indicação:

Utilizado em sedação para o tratamento:

- Cefaleias,
- Câimbras de estômago,
- Ventre inchado e timpanismo.

- Juntamente com o BP1 deve ser utilizado no tratamento de hemorroidas;

- Também usado para falta de concentração;

- Espasmos vasculares, constipação, acidez hiperclorídrica, artrite no pé, gota, lombalgia, indigestão.



BP3

FUNÇÃO ENERGÉTICA:

- Harmoniza e fortalece o Qi do Baço;
- Harmoniza o Qi do Estômago, Intestinos e Jiao médio (TA médio);
- Transforma e resolve a umidade(em sedação);
- Resolve a fleuma por deficiência da função do Baço, ajudando o Pulmão;
- Estimula o cérebro e fortalece a coluna.

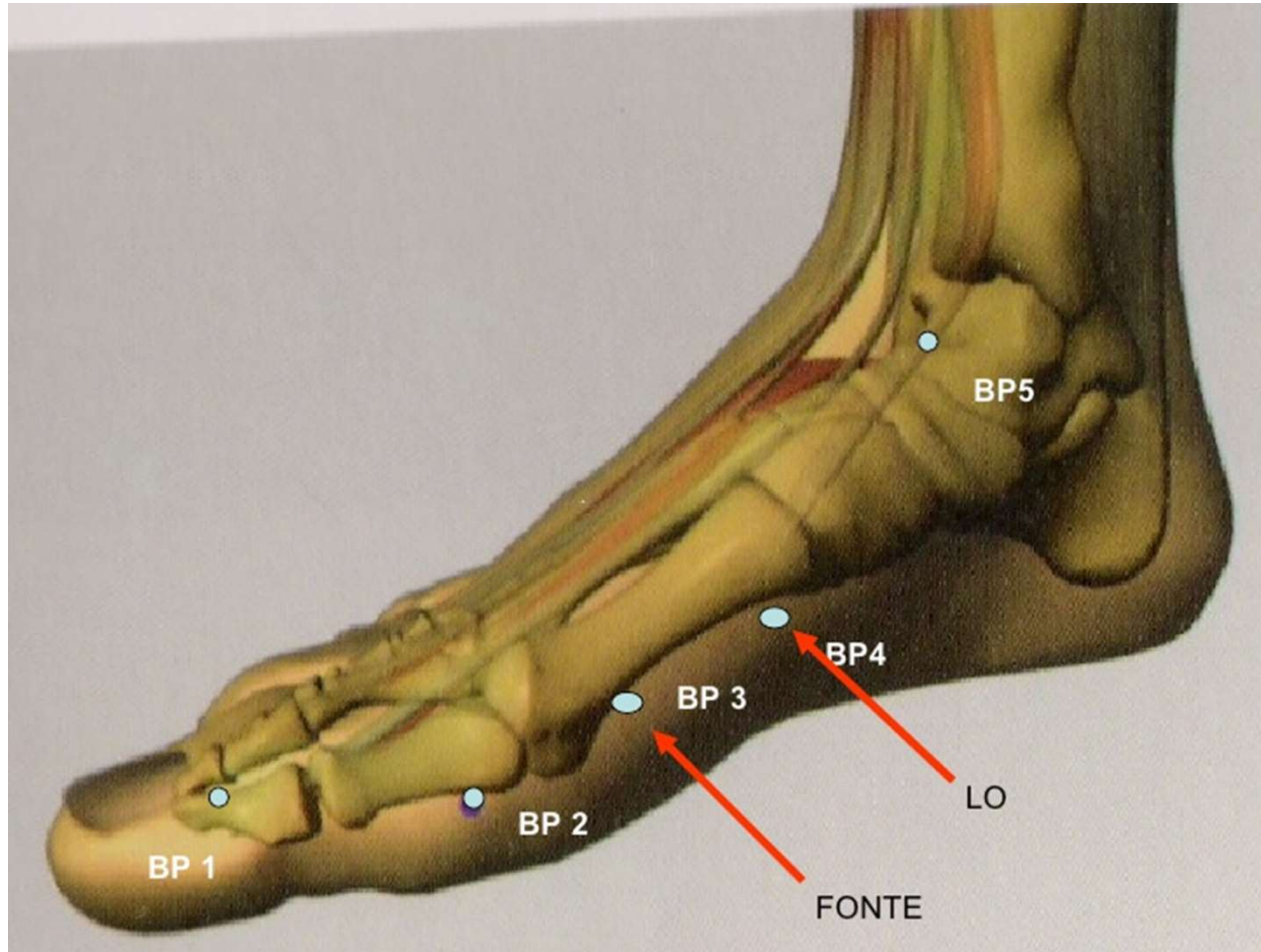


BP3

- É o ponto de máxima concentração de energia no elemento terra;
- É o ponto fonte do bp e é o ponto de início de energia do elemento metal;
- Tonifica o baço em quaisquer padrões de deficiência, inclusive excesso de atividade mental;
- Um dos principais pontos para resolver umidade;
- É utilizado para umidade em qualquer dos 3 TA's;
- Utilizado para retenção crônica de fleuma no pulmão;
- BP3 tonifica baço e pulmão ao mesmo tempo;
- BP3 é muito bom para fortalecer e endireitar a coluna nos casos de lombalgia crônica.



Gongsun (BP4) PONTO LO/CONEXÃO



Localização:

Na linha de transição da pele, na articulação do metatarso com o primeiro cuneiforme.

Gongsun (BP4) PONTO LO/CONEXÃO

- Ponto Lo, ponto de passagem do meridiano do baço-pâncreas, se ligando com o ponto E42 (ponto fonte),
- É ponto de abertura do vaso maravilhoso.

Indicação:

- Metatarsalgia,
- Para aumentar o caudal energético do meridiano,
- Insônia,
- Epilepsia.



Canal de Conexão do Baço

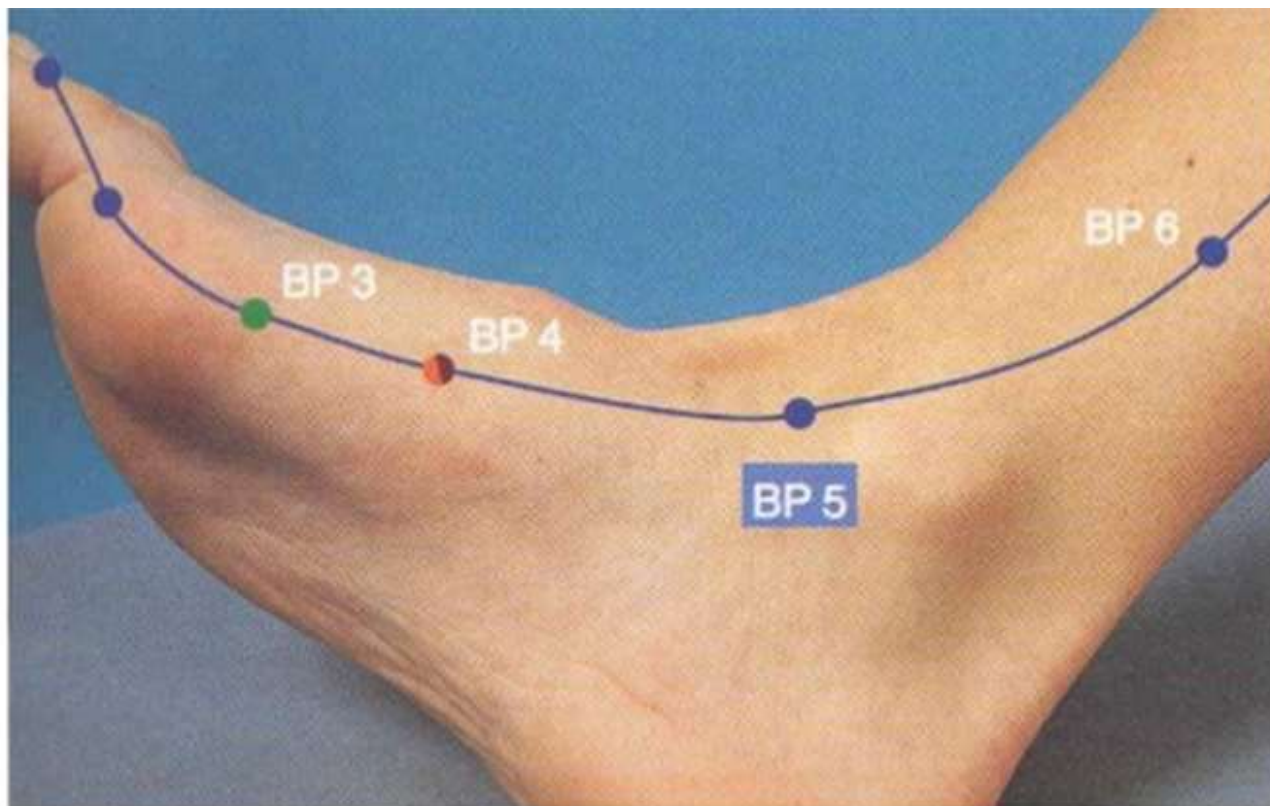
- Sai do BP4, a 1 tsun (cun), atrás da articulação do hálux, conecta-se no Estômago, entra no abdome e conecta-se aos Intestinos e Estômago.

Nota Clínica:

- O BP4 é um ponto muito usado para tratar disfunções desses órgãos voltados para problemas digestivos, principalmente de excessos.



Shangqiu (BP5)-MERCADOR DA COLINA



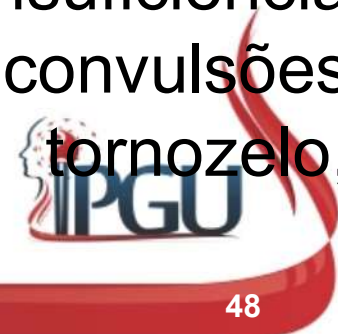
- Ponto de sedação do meridiano do baço-pâncreas.

**BP5 - na depressão ventral e distal do maléolo medial, entre a tuberosidade do navicular e o maléolo medial.
Puntura: 0,5-0,8 cun perpendicular.**

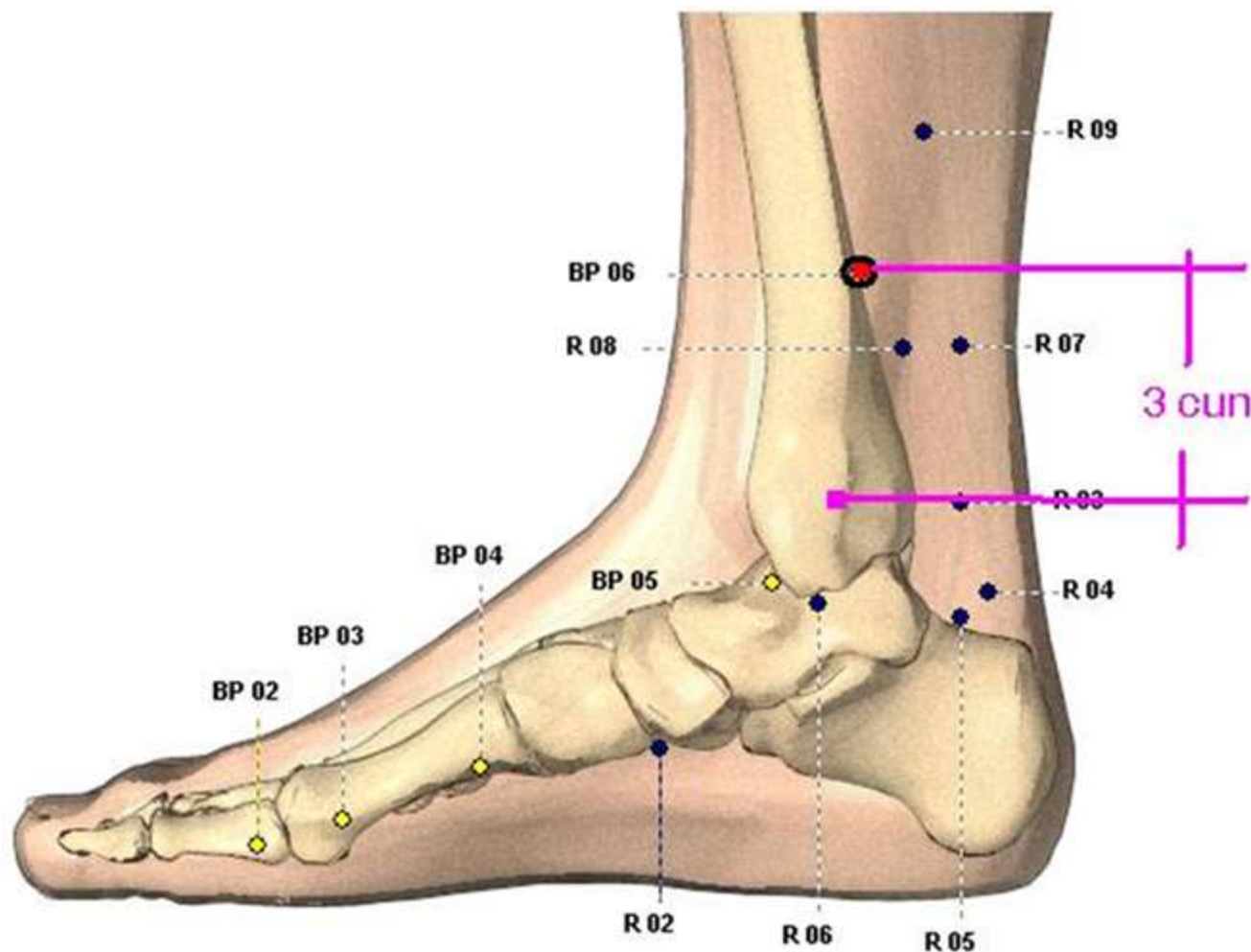
Shangqiu (BP5)-MERCADOR DA COLINA KING

Indicação:

- Corpo frio,
- Sonolência,
- Depressão,
- Tristeza,
- Pesadelos e convulsões em crianças.
- Excesso de preocupações,
- Patologias do tecido conjuntivo como discopatias e periostites, excesso de glóbulos brancos e insuficiência de vermelhos, come muito mas digere mal, convulsões por excesso de insulina. borborigmos, dor tornozelo, constipação, hemorroidas.



SanyinJiao (BP6)



Localização:
No bordo posterior da tíbia, a 3 tsun do ponto mais saliente do maléolo interno.



SanyinJiao (BP6)

- Lo de grupo (cruzamento dos 3 yin do pé) o ponto onde cruzam os meridianos do BP, F e Rim, chamado de lo de grupo por atuar nestes 3 meridianos.

Indicação:

- Dar energia em pacientes com doenças crônicas e nos idosos, com o uso de moxa;
- Atua na pressão arterial e arteriosclerose, varizes e úlceras varicosas, dispepsia,
- Afecções genital feminino, dismenorreias, miomas, cistos de ovário, atrasos menstruais, infecção urogenital,
- Dor ou artrite na perna,
- Dor no pênis.



BP6

- É um dos pontos mais importantes com ampla esfera de ação;
- BP6 com E36 tonifica fortemente o QI do TA médio, sendo extremamente eficiente para tonificar o QI e o sangue para aliviar cansaço crônico;
- BP6 é um dos principais pontos para resolver umidade;
- Apresenta excelente ação para suavizar obstruções e aliviar a dor para qualquer patologia ginecológica;
- Ponto contra indicado na gravidez se usado em sedação em conjunto com a tonificação do IG4 pode provocar o aborto, porém, se sedarmos IG4 tonificando esse ponto podemos favorecer a fecundação.



BP6

- Têm uma importância e versatilidade em nutrir yin, resolvendo edema, tratando bexiga, útero, intestinos.

Trata os seguintes sintomas:

- Problemas urinários(dificuldade urinária, sangue na urina)
- Distúrbio hernial e geniturinário
- Problemas da genitália (escroto inchado, dor em genitálias, secreção vaginal)
- Problemas sexuais masculinos (emissão noturna)
- Obstetrícia(trabalho de parto difícil, retenção e secreção de lóquios, dor abdominal, pós-natal)
- Ginecologia(infertilidade, períodos menstruais irregulares)
- Problemas intestinais(constipação nas mulheres, distensão abdominal)
- Problemas nas pernas,
- Edema.



LOUGU (BP7)

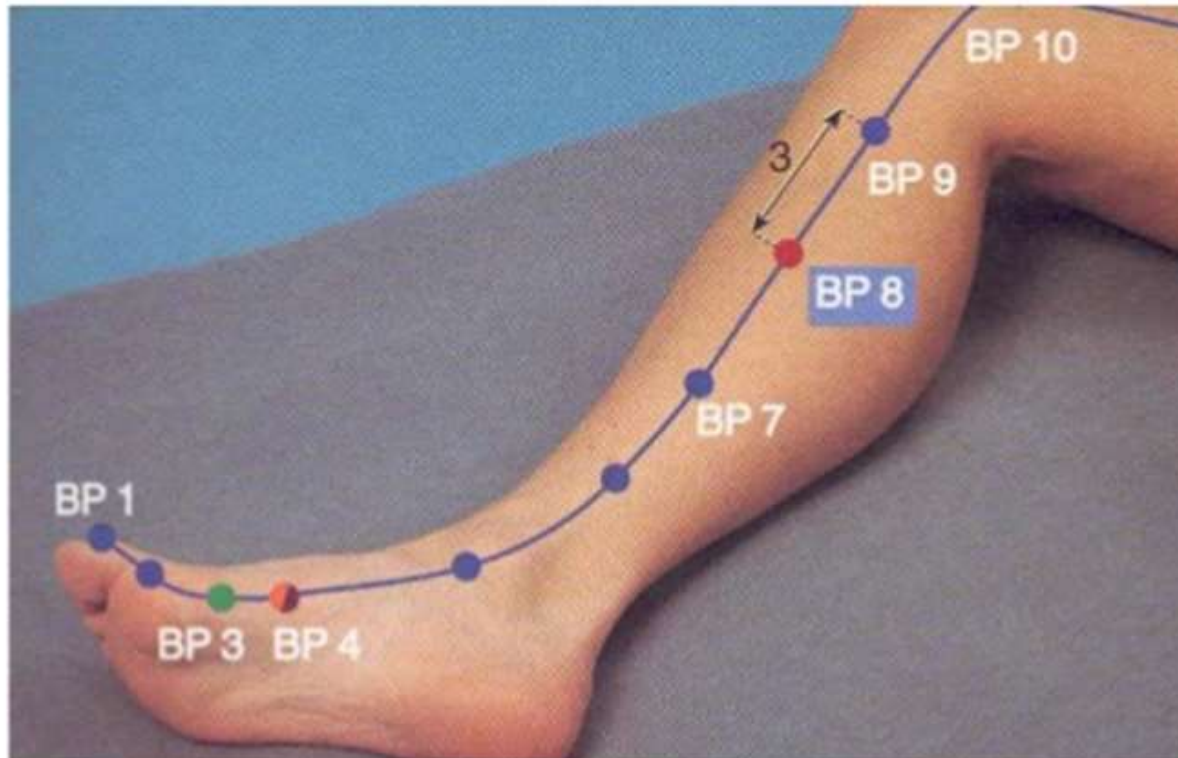
Localização: 6 tsun acima do maléolo medial posterior da tíbia.

Indicação:

- Borborigmo,
- Distensão abdominal,
- Enurese,
- Hérnia inguinal,
- Frio nas pernas e pés.



Diji (BP8) PIVÔ DA TERRA XI



Ponto de acúmulo, ou seja, remove obstruções do meridiano e interrompe dor casos de excesso.

BP8 - 3 cun de BP9, na linha de ligação entre o maléolo medial e BP9.

Puntura: 1-1,5 cun perpendicular.



Diji (BP8) PIVÔ DA TERRA

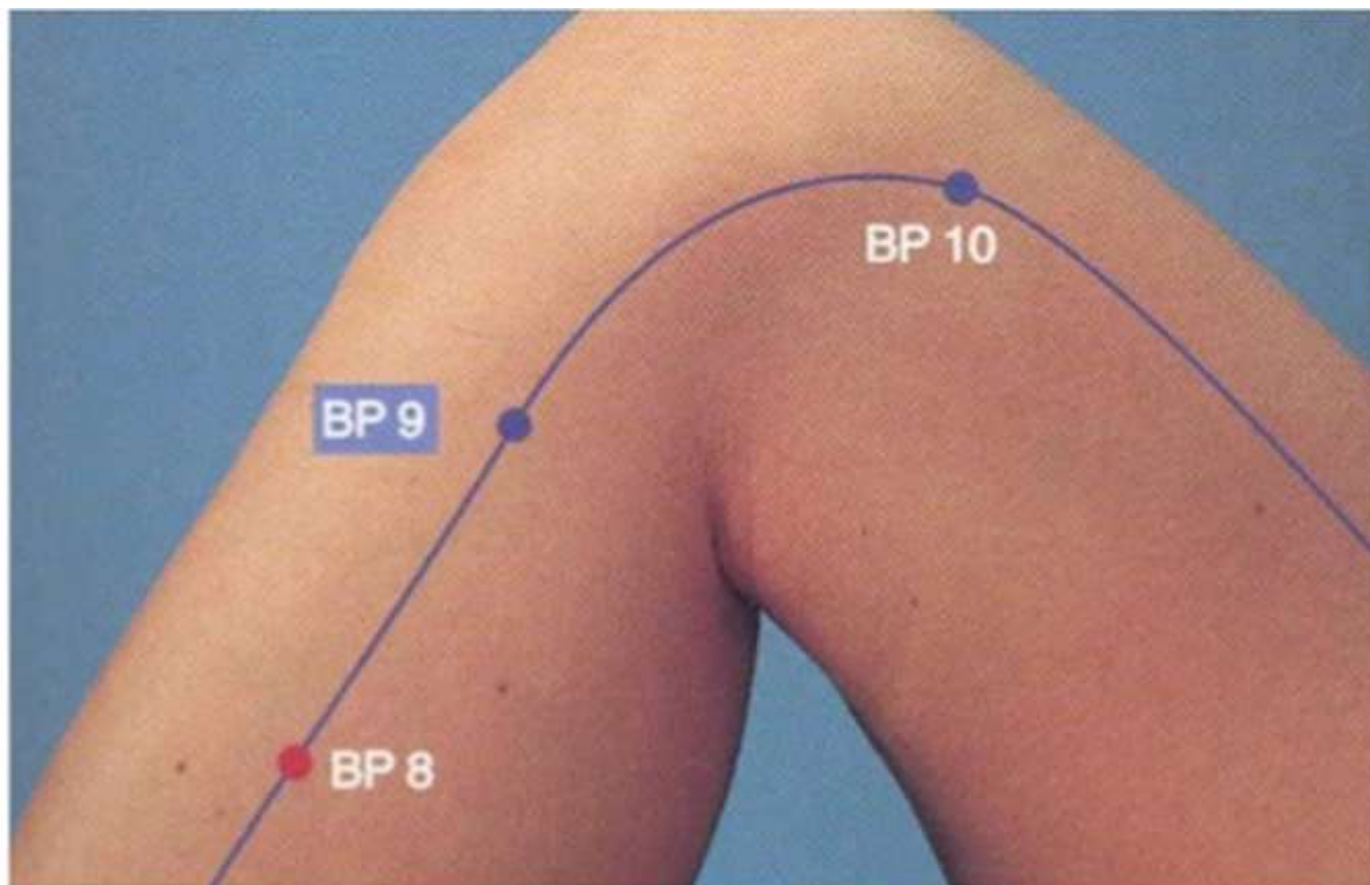
Indicação:

- **Dismenorreia** (cólica antes ou durante a menstruação),
- **Metrorragias** (hemorragia uterina, sangramento uterino),
- **Leucorréias** (corrimento mucoso esbranquiçado ou amarelado),
- **Dores renais,**
- **Anúria** (diminuição ou supressão da secreção urinária),
- **Disúria** (dificuldade para urinar que pode ser acompanhada de dor),
- **Impotência,**
- **Dores nos joelhos,**
- **Distensão abdominal,**
- **Lombalgia.**

Importante nos transtornos dolorosos relativos ao Meridiano do BP.



YinlingQuan (BP9)-Fonte da Colina



Ponto HO do meridiano, Elemento água.

BP9 - na depressão, distal e dorsal côndilo interno da tíbia.

Puntura: 1-2 cun perpendicular.



YinlingQuan (BP9)-Fonte da Colina

INDICAÇÃO:

Em quadros de constipação espasmódica devemos sedar, enquanto o tonificamos nas enureses.

Ponto também indicado no tratamento de:

- Insônia,
- Ascite (acúmulo de fluidos dentro da cavidade abdominal),
- Diarreias violentas,
- Peritonite,
- Uretrite,
- Processo reumático do joelho associar VB34,
- Dor urogenital,
- Distensão abdominal,
- Indigestão,
- Cólica abdominal.

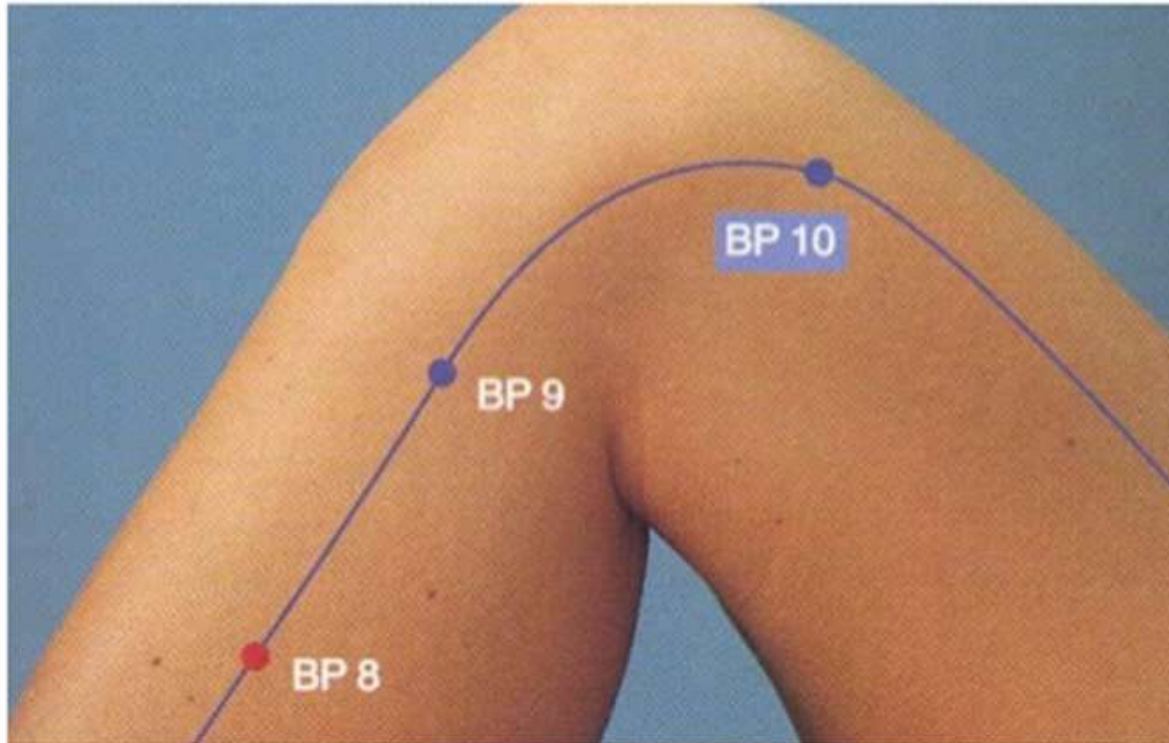


FUNÇÃO ENERGÉTICA

- Harmoniza o QI do estômago e do TA inferior
- Harmoniza, tonifica e aquece o QI do BP
- Harmoniza o QI da bexiga e da via das águas
- Dissolve a umidade e a umidade calor
- Remove a obstrução de QI do TA.



BP10-XUEHAI (MAR DO SANGUE)



**BP10 - 2 cun proximal a bordo superior da patela no ventre muscular do vasto medial.
Puntura: 1-1,5 cun perpendicular.**

Tradicionalmente se utiliza este ponto para mobilizar e retirar umidade do organismo com punção profunda e em associação com o E40.



BP10-XUEHAI (MAR DO SANGUE)

INDICAÇÃO:

- Menstruação irregular,
- Disúria,
- Infecção genital,
- Infecção de pele,
- Urticária,
- Furunculose na coxa medial.



FUNÇÃO ENERGÉTICA BP10

- Harmoniza o QI nutritivo;
- Harmoniza e fortalece o QI e o sangue;
- Harmoniza o QI do BP;
- Refresca calor no sangue;
- Promove circulação de sangue;
- Resolve estase de sangue no TA inferior, causando patologias gênito urinárias.



Jimen-(BP11)

LOCALIZAÇÃO:

- Na face interna da coxa, a 10 tsun acima da articulação do joelho,(sobre a artéria femoral) lado medial do músculo sartório.

INDICAÇÃO:

- Dor lado medial da coxa e inguinal,
- Dor pelve,
- Hemorroidas,
- Infecção genital,
- Impotência,
- Orquite (inflamação nos testículos).



Chongmen (BP12)

LOCALIZAÇÃO:

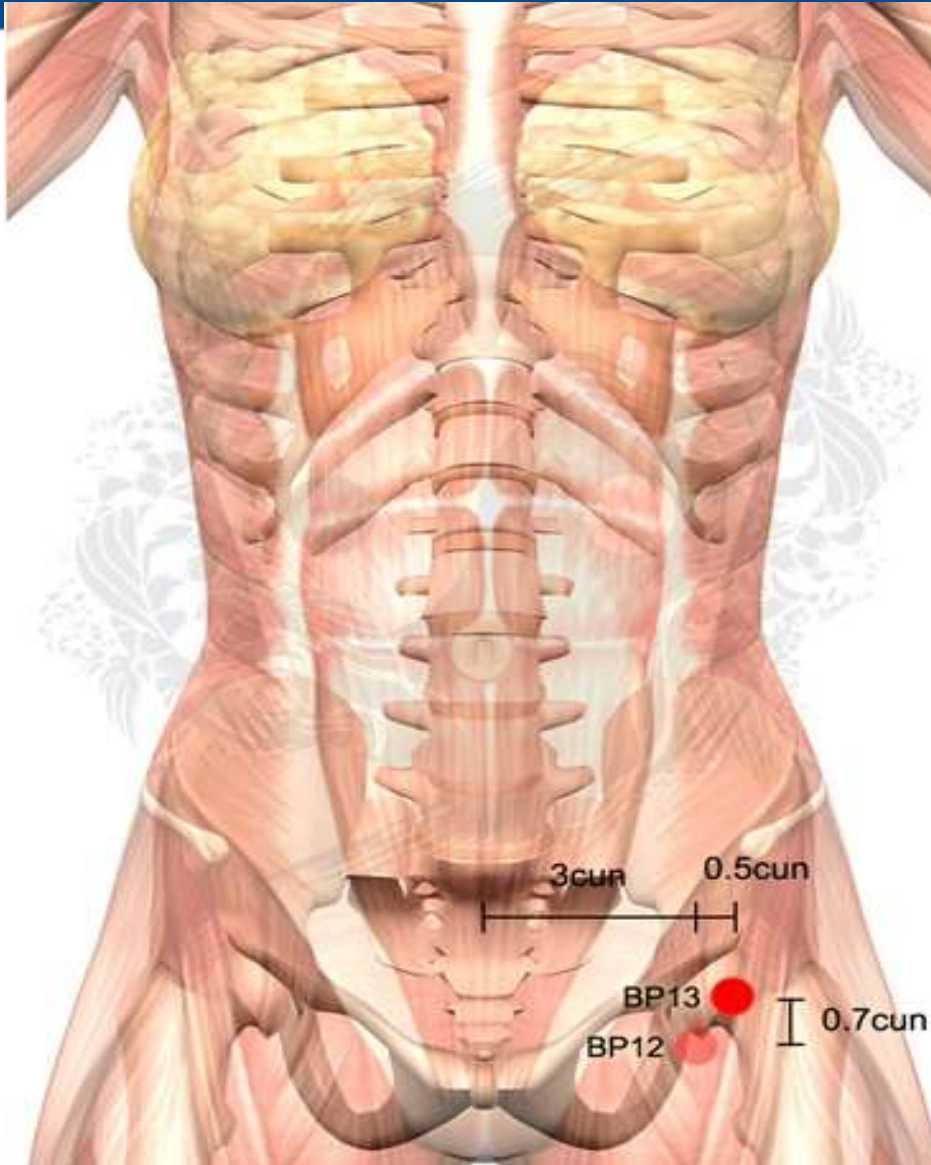
- Prega inguinal, na altura da parte superior do púbis, a 3 tsun do VC;
- Usar com cuidado pois exatamente sobre o trajeto do nervo femoral.

INDICAÇÃO:

- Leucorréias,
- Hérnias e dores abdominais,
- Dor e inflamação nos órgãos gentias,
- Endometriose.



Fushe (BP13)



LOCALIZAÇÃO:

1 tsun acima do
BP12, 3-1/2 tsun
do VC.

Fushe (BP13)

- Ponto pertencente ao Vaso Maravilhoso Yin Wei Mai (Vaso Yin de Conexão nutre o sangue e tem efeito particular no sangue do Coração, ou seja, tem profunda influencia no estado mental-emocional e pode ser utilizado para tratar ansiedade, insônia e depressão).
- Ponto de reunião com o meridiano do Fígado.

INDICAÇÃO:

- Colites,
- Indigestão e espasmos intestinais.



FUNÇÃO ENERGÉTICA BP13

- É o ponto de reunião do QI dos 5 canais de energia.
 - TAI YIN DO PÉ
 - JUE YIN DO PÉ
 - SHAO YIN DO PÉ
 - YANG MING DO PÉ
 - YIN WEI MAI.



Fujie (BP14)

LOCALIZAÇÃO:

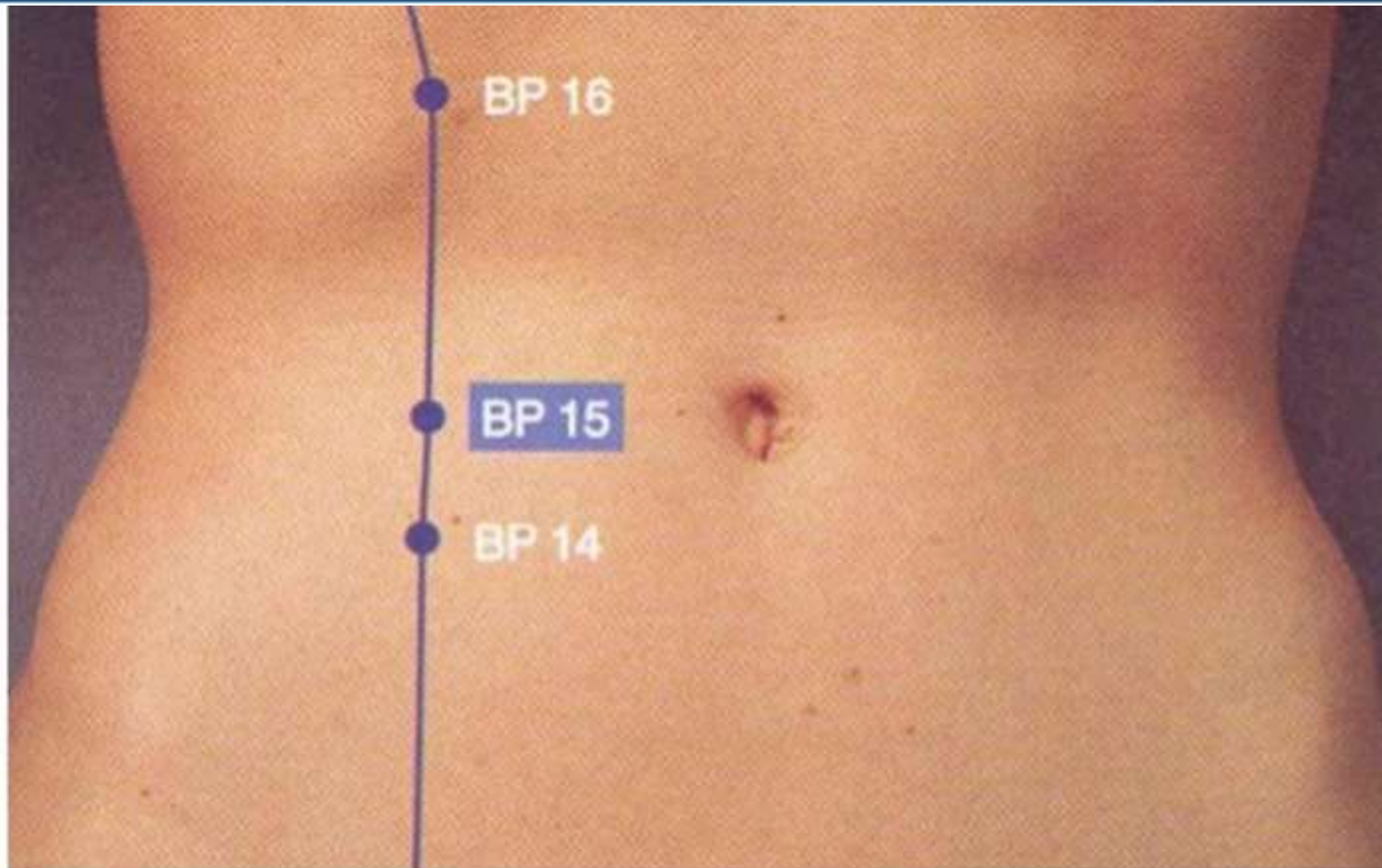
- 1 tsun e meio acima BP13, 4 tsun ao lado do VC.

INDICAÇÃO:

- Dor no abdômen,
- Hérnia,
- Diarreia.



Daheng (BP15) "Grande Transverso"



**BP15 - 4 cun lateral ao centro do umbigo.
Puntura: 1-2 cun perpendicular.**

Daheng (BP15) "Grande Transverso"

INDICAÇÃO:

- Largamente utilizado em dores abdominais de qualquer etiologia, principalmente hérnias e cólicas menstruais;
- É também utilizado em tosses com dispneia e transpiração abundante;
- Paralisia dos quatro membros.

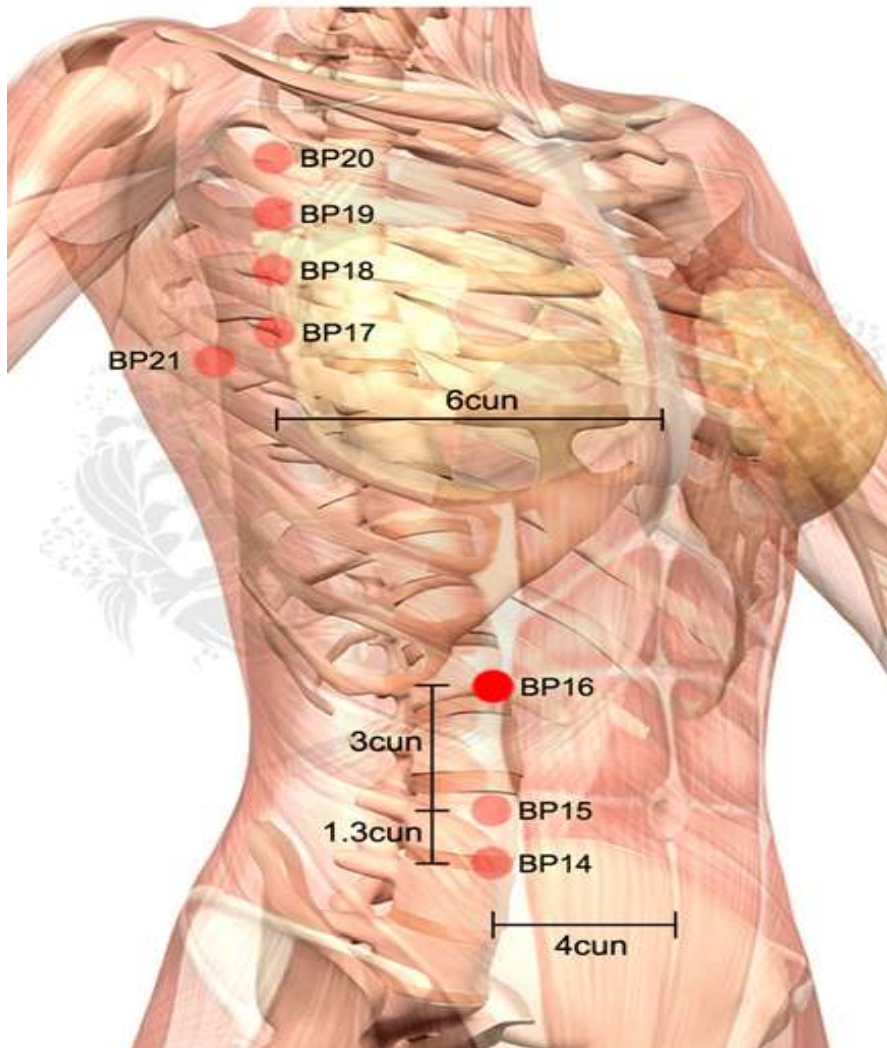


FUNÇÃO ENERGÉTICA BP15

- Fortalece o baço, promove transformação e transporte do baço
- Excelente para constipação crônica
- Promove função do intestino grosso
- Ótimo para auxiliar defecação.



Fuai (BP16)



LOCALIZAÇÃO:

3 tsun acima do umbigo, na altura do VC 11 a 4 tsun da linha média.



Fuai (BP16)

- Ponto do Vaso Maravilhoso Yin Wei Mai

INDICAÇÃO:

- Dispneia torácica,
- Úlceras gástricas e duodenais,
- Diarreias, principalmente as mais graves.



Shiduo (BP17)

LOCALIZAÇÃO:

- No quinto espaço intercostal, a 6 tsun da linha média.

INDICAÇÃO:

- Neuralgias intercostais,
- Plenitude torácica e anginas,
- Enfermidades hepáticas e pleurites.



Tianxi (BP18)

LOCALIZAÇÃO:

- Quarto espaço intercostal, 6 tsun do lado do VC.

INDICAÇÃO:

- Neuralgia intercostal,
- Dor no lado do peito,
- Mastite,
- Tosse.



Xiongxiang (BP19)

LOCALIZAÇÃO:

- Terceiro espaço intercostal, 6 tsun do VC.

INDICAÇÃO:

- Neuralgia intercostal,
- Dor no lado do peito,
- Mastite,
- Tosse.



Zonrong (BP20)-Sangue Circulante

LOCALIZAÇÃO:

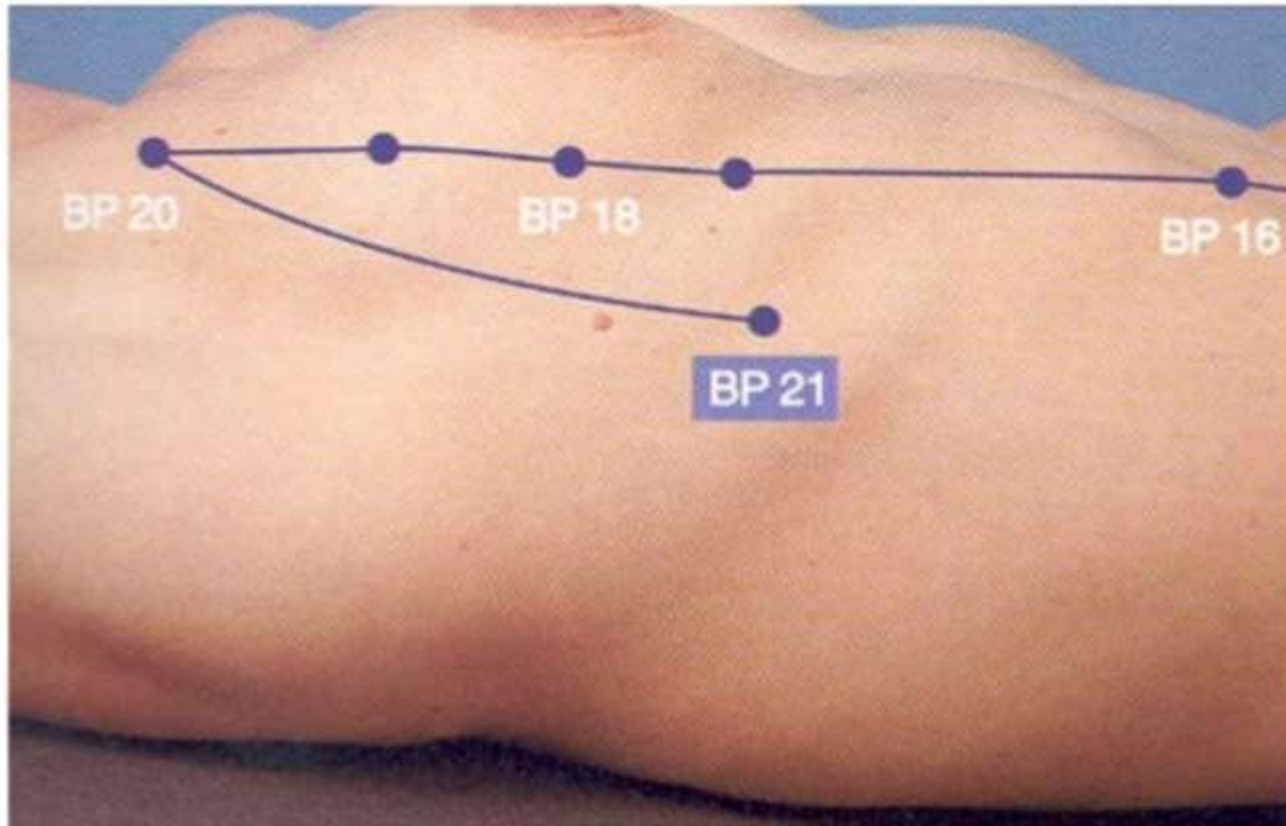
- Segundo espaço intercostal, a 6 tsun da linha média, próximo ao ângulo axilar anterior.

INDICAÇÃO:

- Dores torácicas,
- Neuralgias intercostais,
- Sede extrema.



Debao (BP21)-Grande LO



CONTROLE
GERAL
SOBRE
TODOS OS
MERIDIANOS
DE CONEXÃO
DO SANGUE.

**BP21 - no 6 EIC, linha média da axila.
Puntura: 0,5-0,8 cun oblíqua ou subcutânea lateral.**



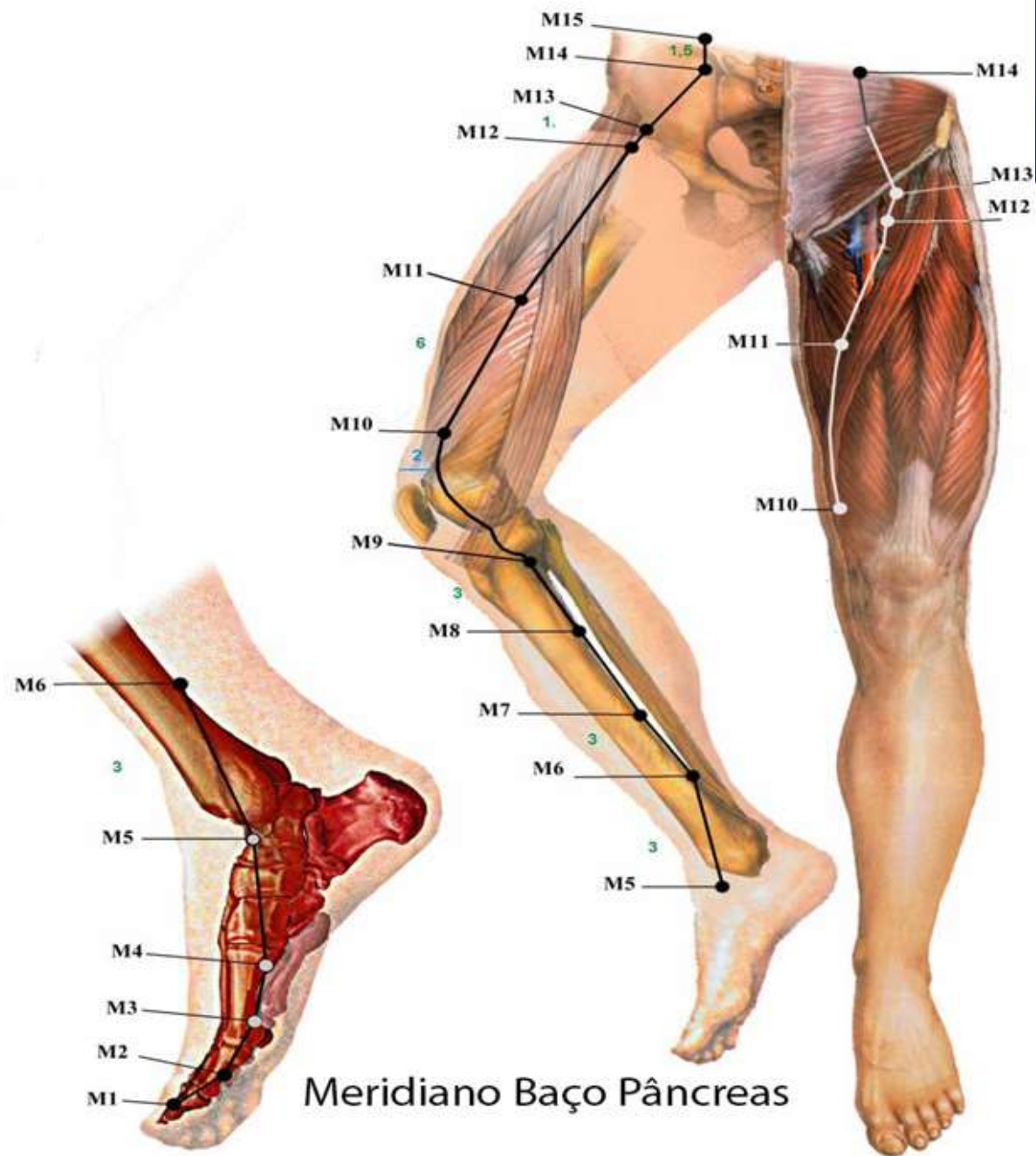
Debao (BP21)-Grande LO

- Ponto onde partem meridianos para todos os LO do corpo.

INDICAÇÃO:

- Dor e sensação de pressão no tórax,
- Dor no oco axilar,
- Afecções gástricas e
- Hepato-biliares.

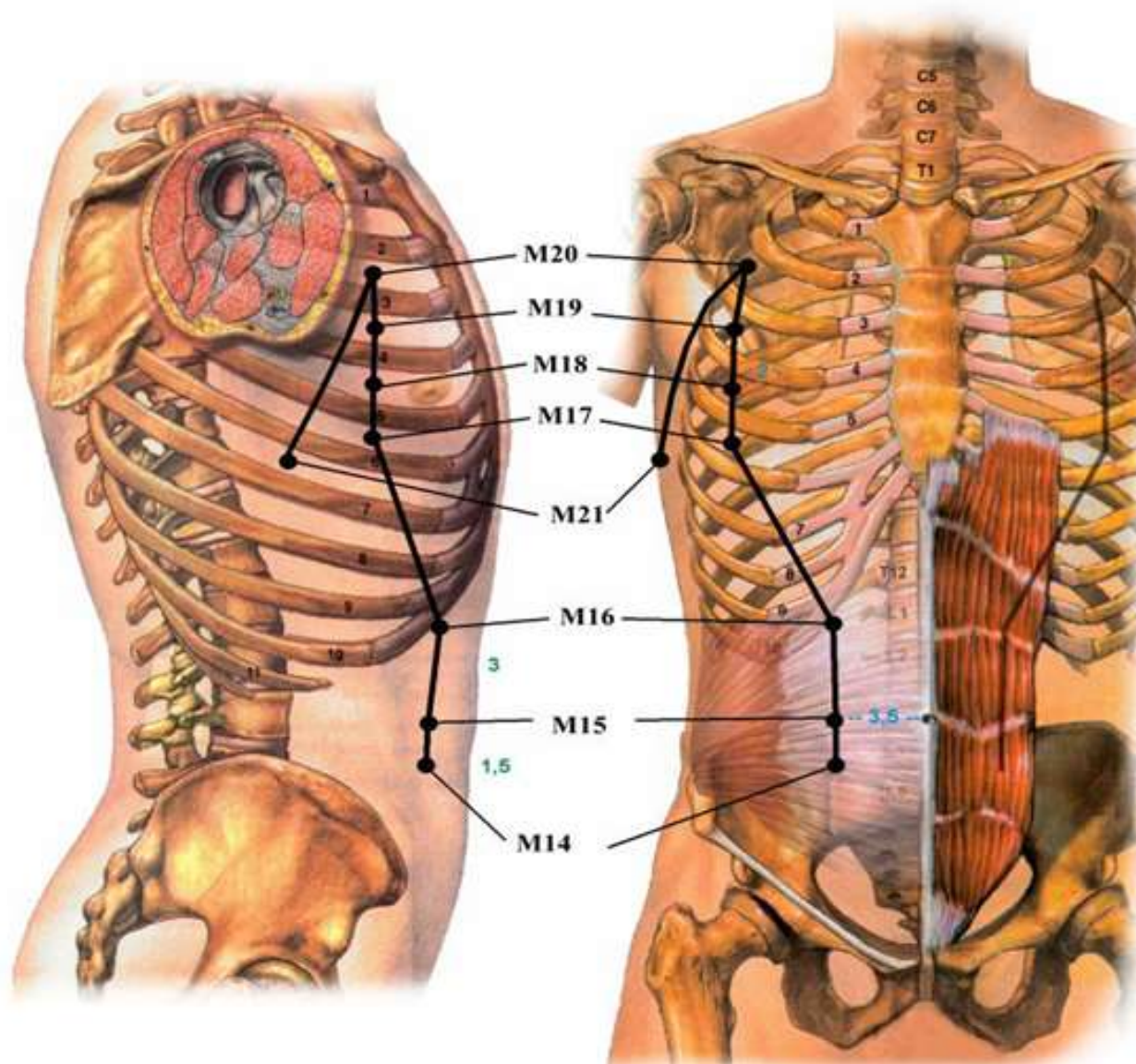




Meridiano Baço Pâncreas



Meridiano do Baço Pâncreas



OBRIGADO!

